



Schalldämmband



R-FOLL sp. z o.o.

📍 32-010 Łuczyce, ul. Dworska 16

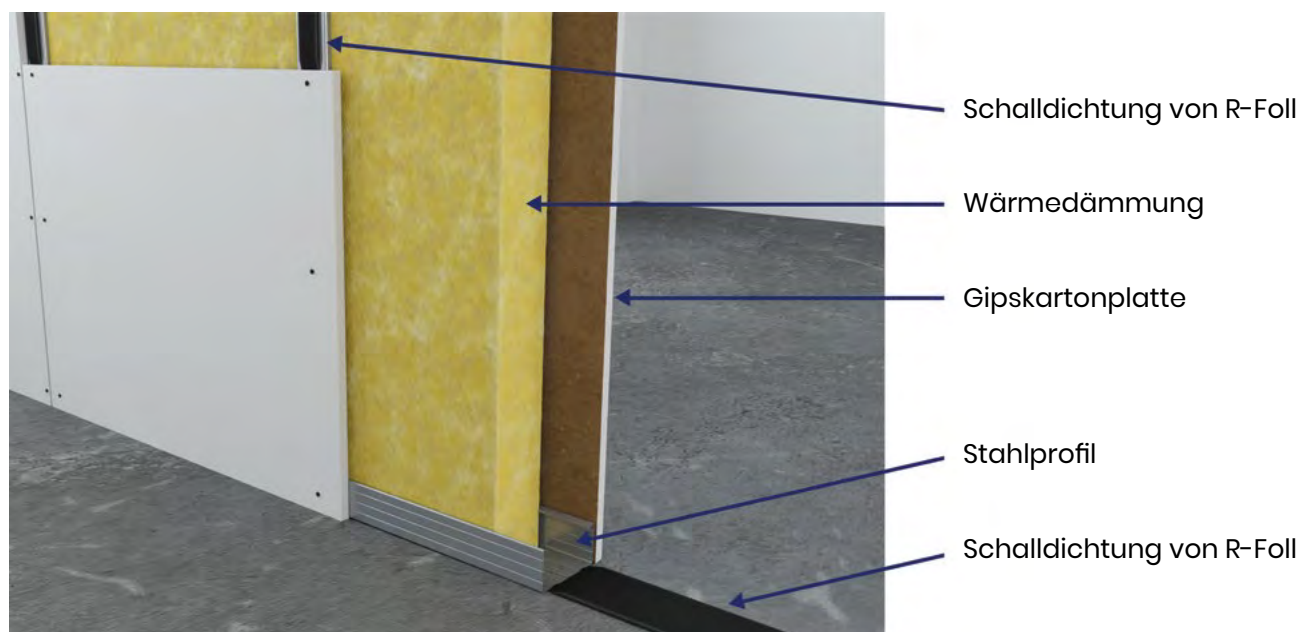
✉ **Telefon:** +48 12 346 42 96

☎ **E-mail:** biuro@rfoll.pl

www.rfoll.pl

R-FOLL präsentiert ein Schalldämmband für GK-Trockenbausysteme. Es dient zur Dämmung der Verbindungen zwischen den Außenprofilen und der tragenden Konstruktion des Gebäudes bei Wandsystemen sowie bei abgehängten Decken. Das Band wirkt schalldämmend, es dämpft und absorbiert Vibrationen. Es wird auf die Oberfläche von CW- und UW-Profilen sowie auf die Aufhängungen an Kontaktstellen mit dem Untergrund geklebt.

Verwendung von Schalldämmband in einem Trockenbausystem



Anbringen des Bands:

- Oberfläche des Profils von Staub und anderen Verunreinigungen säubern.
- Band entsprechender Breite für CW- und UW-Profilen wählen.
- Dichtungsband an den Kontaktstellen mit dem Untergrund so auf das Profil kleben, dass das Band die gesamte Oberfläche des Profils abdeckt.
- Profile an der tragenden Konstruktion des Gebäudes befestigen.

ACHTUNG! Das Band muss bei einer Temperatur von über +5°C angebracht werden.

Einsatzgebiete:

Schalldämmband zur Dämmung der Verbindungen zwischen den Außenprofilen und der tragenden Konstruktion des Gebäudes bei Wandsystemen sowie bei abgehängten Decken.

Das Band wirkt schalldämmend, es dämpft und absorbiert Vibrationen. Es ist undurchlässig für Feuchtigkeit und Luft. Es wird auf die Oberfläche von CW- und UW-Profilen sowie auf die Aufhängungen an Kontaktstellen mit dem Untergrund geklebt.

Vorteile des Schaums:

- Dämmung von Vibrationen, die von der Konstruktion auf den Untergrund übertragen werden,
- geringe Luftdurchlässigkeit,
- hohe Wärmedämmung,
- hohe chemische Beständigkeit,
- sehr geringe Wasseraufnahme,
- beständig gegen Alterungsprozesse,
- temperaturbeständig von -40°C bis $+90^{\circ}\text{C}$,
- einfache und schnelle Montage ohne Papierzwischenlage, der Arbeitsplatz bleibt sauber.



Technische Daten

Standardmaße:	30, 50, 70, 95 mm
Länge:	30 mb
Heißkleber:	18-20 g/m ²
Schaumdichte:	30 kg /m ³
Gesamtdicke des Bands:	3,0 mm +/- 0,15 mm
Thermische Beständigkeit:	(-40) (+90) °C
Zugfestigkeit:	min 1,4 N/cm
Breitentoleranz des Bands:	max } 1,5 mm
Längentoleranz des Bands:	max - 2%

R-FOLL sp. z o.o.

 32-010 Łuczycze, ul. Dworska 16

 **Telefon:** +48 12 346 42 96

 **E-mail:** biuro@rfoll.pl